

Bürstenlose Servomotoren

N2 -xxxx Serie

U_{dc} = 320 VDC / 560 VDC



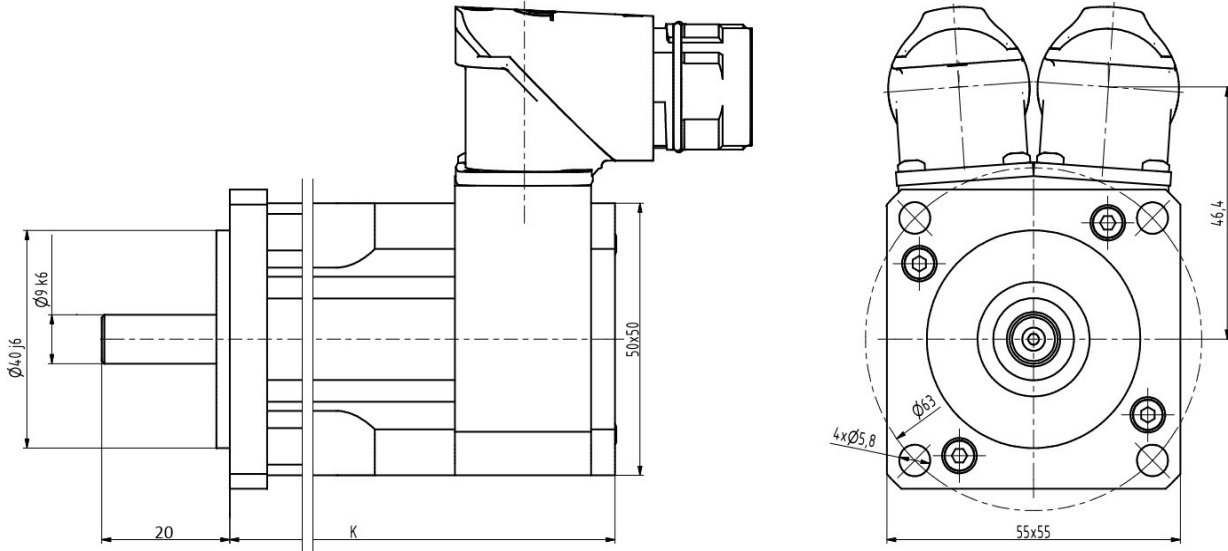
brandlabel motors & powerstages

Merkmale:

- wirtschaftlich attraktiv
- kompakteste Bauform
- Nadelwickeltechnik
- Steckeranschlüsse

Optionen:

- Haltebremse, Passfeder DIN 6885
- Sonderwelle/-Flansch, spezielle Mechanik
- diverse Encoder
- Kabelschwanz, UL Zertifikat



| Kenndaten | | | N2-0028 | | N2-0054 | | N2-0075 | | N2-0095 | |
|----------------------|------------------|-------------------|---------|------|---------|------|---------|-------|---------|-------|
| ZK-Spannung | U _{dc} | V | 320 | 560 | 320 | 560 | 320 | 560 | 320 | 560 |
| Nennmoment | M _N | Nm | 0,25 | | 0,48 | | 0,68 | | 0,85 | |
| Nennstrom | I _N | A | 0,96 | 0,96 | 1,12 | 0,9 | 1,48 | 0,83 | 1,7 | 1,07 |
| Stillstandsmoment | M ₀ | Nm | 0,28 | | 0,54 | | 0,75 | | 0,95 | |
| Stillstandsstrom | I ₀ | A | 0,97 | 0,97 | 1,17 | 0,93 | 1,54 | 0,86 | 1,82 | 1,15 |
| Max. Impulsmoment | M _{max} | Nm | 1,12 | | 2,16 | | 3 | | 3,8 | |
| Max. Motorstrom | I _{max} | A | 4,4 | 4,4 | 5,4 | 4,3 | 7,1 | 3,9 | 8,4 | 5,3 |
| Nenn Drehzahl* | n _N | min ⁻¹ | 4500 | | | | | | | |
| Mech. Grenzdrehzahl | n _{max} | min ⁻¹ | 12000 | | | | | | | |
| Drehmomentkonstante | K _T | Nm/A | 0,29 | 0,29 | 0,46 | 0,58 | 0,49 | 0,88 | 0,52 | 0,83 |
| Spannungskonstante | K _E | V/1000 | 17,5 | 17,5 | 28 | 35 | 29,5 | 53 | 31,5 | 50 |
| Widerstand Ph-Ph | R _{Ph} | Ω | 26,9 | 26,9 | 25,37 | 41,1 | 16,96 | 53,86 | 13,05 | 33,57 |
| Induktivität Ph-Ph | L _{Ph} | mH | 26,8 | 26,8 | 32,3 | 51,2 | 22,7 | 72,1 | 19 | 48,5 |
| EL. Zeitkonstante | T _{el} | ms | 1,00 | 1,00 | 1,27 | 1,25 | 1,34 | 1,34 | 1,46 | 1,44 |
| Therm. Zeitkonstante | T _{th} | min | 10 | | 12 | | 12 | | 18 | |
| Polzahl | 2p | | 6 | | | | | | | |
| Trägheitsmoment | J | kgcm ² | 0,05 | | 0,07 | | 0,09 | | 0,11 | |
| Kennmoment Bremse | M ₂ | Nm | 2 | | | | | | | |
| Gewicht ohne Bremse | m | kg | 0,76 | | 0,93 | | 1,1 | | 1,27 | |
| Gewicht mit Bremse | m _{Br} | kg | 1,2 | | 1,37 | | 1,54 | | 1,71 | |
| Länge ohne Bremse | K | mm | 67 | | 82 | | 97 | | 112 | |
| Länge mit Bremse | K1 | mm | 105 | | 120 | | 135 | | 150 | |

* Andere Wicklungen / Nenn Drehzahlen möglich; Toleranz +/-10%, Induktivität +/-25%

Schutzklasse IP6x

Elektrische Anschlüsse M23 Industriesteckverbinder, Kabel, Spezial

Thermischer Motorschutz PTC, PT1000, NTC

Nenn Daten nach EN 60034-1, T_{Ambient} = 40°C, T_{Rise} = 110K, Flanshtemperatur ≤ 65°C

Servoverstärker Statorwicklungen für Zwischenkreisspannung U_{CC} = 320 oder 560 VDC, andere Spannungen optional

Flansch/ Welle nach DIN 42955N, optional R, Spezial

Bürstenlose Servomotoren

N3 -xxxx Serie

U_{dc} = 320 VDC / 560 VDC



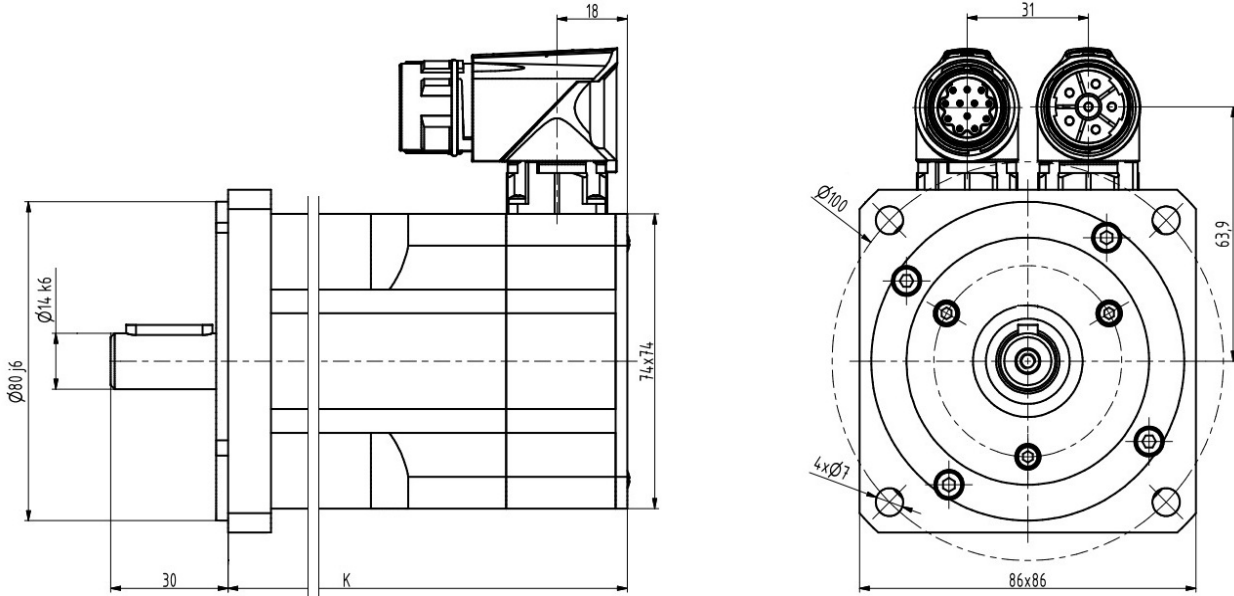
brandlabel motors & powerstages

Merkmale:

- wirtschaftlich attraktiv
- kompakteste Bauform
- Nadelwickeltechnik
- Steckeranschlüsse

Optionen:

- Haltebremse, Passfeder DIN 6885
- Sonderwelle/-Flansch, spezielle Mechanik
- diverse Encoder
- Kabelschwanz, UL Zertifikat



| Kenndaten | | | N3-0115 | | N3-0205 | | N3-0350 | | N3-0480 | |
|----------------------|------------------|-------------------|---------|-------|---------|------|---------|------|---------|------|
| ZK-Spannung | U _{dc} | V | 320 | 560 | 320 | 560 | 320 | 560 | 320 | 560 |
| Nennmoment | M _N | Nm | 1,13 | | 1,9 | | 3 | | 3,7 | |
| Nennstrom | I _N | A | 2,31 | 1,26 | 3,06 | 1,72 | 4,31 | 2,42 | 4,46 | 2,6 |
| Stillstandsmoment | M ₀ | Nm | 1,15 | | 2,05 | | 3,5 | | 4,8 | |
| Stillstandsstrom | I ₀ | A | 2,02 | 1,1 | 2,79 | 1,57 | 4,23 | 2,38 | 4,84 | 2,82 |
| Max. Impulsmoment | M _{max} | Nm | 3,45 | | 6,15 | | 10,5 | | 14,4 | |
| Max. Motorstrom | I _{max} | A | 9,2 | 5 | 12,7 | 7,2 | 19,4 | 10,9 | 17,3 | 10,1 |
| Nenn Drehzahl* | n _N | min ⁻¹ | 3000 | | | | | | | |
| Mech. Grenzdrehzahl | n _{max} | min ⁻¹ | 12000 | | | | | | | |
| Drehmomentkonstante | K _T | Nm/A | 0,57 | 1,04 | 0,74 | 1,31 | 0,83 | 1,47 | 0,99 | 1,7 |
| Spannungskonstante | K _E | V/1000 | 34,5 | 63 | 44,5 | 79 | 50 | 89 | 60 | 103 |
| Widerstand Ph-Ph | R _{Ph} | Ω | 8,39 | 27,76 | 5,26 | 16,4 | 2,81 | 8,89 | 2,5 | 7,53 |
| Induktivität Ph-Ph | L _{Ph} | mH | 18 | 59,3 | 13,3 | 42,4 | 8,1 | 25,5 | 7,5 | 22,7 |
| EL. Zeitkonstante | T _{el} | ms | 2,15 | 2,14 | 2,53 | 2,59 | 2,88 | 2,87 | 3,00 | 3,01 |
| Therm. Zeitkonstante | T _{th} | min | 21 | | 23 | | 27 | | 30 | |
| Polzahl | 2p | | 10 | | | | | | | |
| Trägheitsmoment | J | kgcm ² | 0,31 | | 0,55 | | 1,04 | | 1,52 | |
| Kennmoment Bremse | M ₂ | Nm | 4,5 | | | | | | | |
| Gewicht ohne Bremse | m | kg | 1,5 | | 2 | | 2,9 | | 3,8 | |
| Gewicht mit Bremse | m _{Br} | kg | 2 | | 2,5 | | 3,4 | | 4,3 | |
| Länge ohne Bremse | K | mm | 82 | | 100 | | 136 | | 172 | |
| Länge mit Bremse | K1 | mm | 120 | | 138 | | 174 | | 210 | |

* Andere Wicklungen / Nenn Drehzahlen möglich; Toleranz +/-10%, Induktivität +/-25%

Schutzklasse IP6x

Elektrische Anschlüsse M23 Industriesteckverbinder, Kabel, Spezial

Thermischer Motorschutz PTC, PT1000, Thermoschalter, NTC

Nenn Daten nach EN 60034-1, T_{Ambient} = 40°C, T_{Rise} = 110K, Flanshtemperatur ≤ 65°C

Servoverstärker Statorwicklungen für Zwischenkreisspannung U_{CC} = 320 oder 560 VDC, andere Spannungen optional

Flansch/ Welle nach DIN 42955N, optional R, Spezial

Bürstenlose Servomotoren

N4 -xxxx Serie

U_{dc} = 320 VDC / 560 VDC



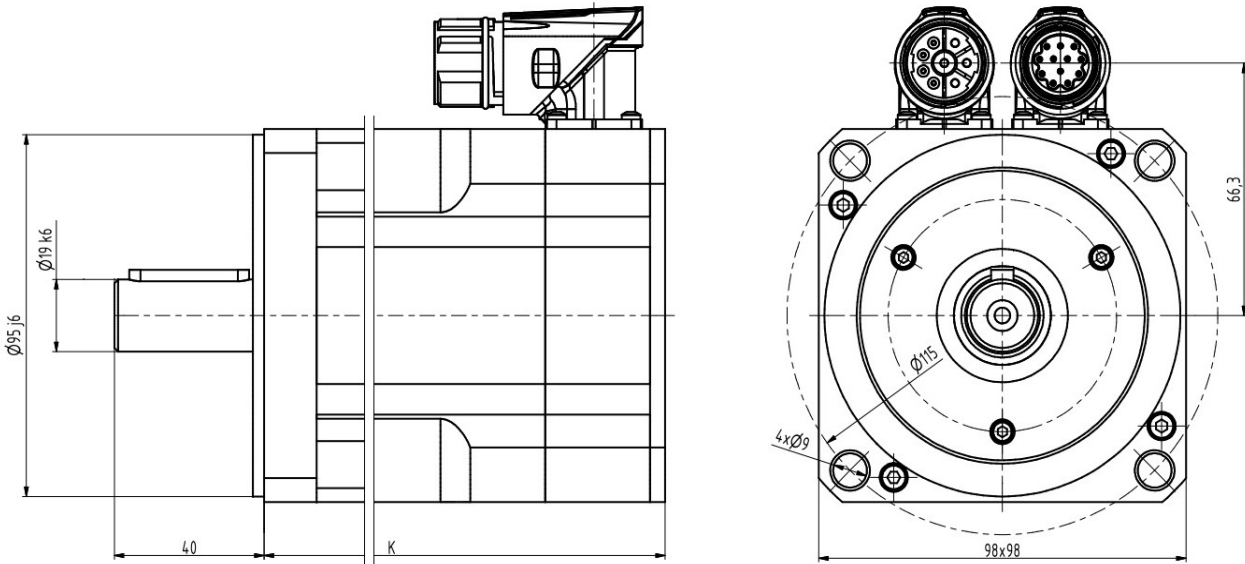
brandlabel motors & powerstages

Merkmale:

- wirtschaftlich attraktiv
- kompakteste Bauform
- Nadelwickeltechnik
- Steckeranschlüsse

Optionen:

- Haltebremse, Passfeder DIN 6885
- Sonderwelle/-Flansch, spezielle Mechanik
- diverse Encoder
- Kabelschwanz, UL Zertifikat



| Kenndaten | | | N4-0510 | | N4-0750 | | N4-0960 | | N4-1130 | |
|----------------------|------------------|-------------------|---------|------|---------|------|---------|------|---------|------|
| ZK-Spannung | U _{dc} | V | 320 | 560 | 320 | 560 | 320 | 560 | 320 | 560 |
| Nennmoment | M _N | Nm | 4,2 | | 6,1 | | 7,7 | | 8,8 | |
| Nennstrom | I _N | A | 7,01 | 3,94 | 8,77 | 5,14 | 10,84 | 6,03 | 11,42 | 7,41 |
| Stillstandsmoment | M ₀ | Nm | 5,1 | | 7,5 | | 9,6 | | 11,3 | |
| Stillstandsstrom | I ₀ | A | 6,8 | 3,81 | 8,9 | 5,2 | 10,7 | 6 | 11,6 | 7,5 |
| Max. Impulsmoment | M _{max} | Nm | 15,3 | | 22,5 | | 28,8 | | 33,9 | |
| Max. Motorstrom | I _{max} | A | 31 | 17,4 | 40,7 | 23,8 | 49,2 | 27,4 | 43,1 | 27,9 |
| Nenn Drehzahl* | n _N | min ⁻¹ | 3000 | | | | | | | |
| Mech. Grenzdrehzahl | n _{max} | min ⁻¹ | 9000 | | | | | | | |
| Drehmomentkonstante | K _T | Nm/A | 0,75 | 1,34 | 0,84 | 1,44 | 0,89 | 1,6 | 0,98 | 1,51 |
| Spannungskonstante | K _E | V/1000 | 45,5 | 81 | 51 | 87 | 54 | 97 | 59 | 91 |
| Widerstand Ph-Ph | R _{Ph} | Ω | 1,24 | 3,98 | 0,76 | 2,29 | 0,59 | 1,98 | 0,59 | 1,42 |
| Induktivität Ph-Ph | L _{Ph} | mH | 6,8 | 21,7 | 4,8 | 13,5 | 3,6 | 11,9 | 3,7 | 8,9 |
| EL. Zeitkonstante | T _{el} | ms | 5,48 | 5,45 | 6,32 | 5,90 | 6,10 | 6,01 | 6,27 | 6,27 |
| Therm. Zeitkonstante | T _{th} | min | 25 | | 30 | | 35 | | 40 | |
| Polzahl | 2p | | 10 | | | | | | | |
| Trägheitsmoment | J | kgcm ² | 2,04 | | 3,26 | | 4,49 | | 5,7 | |
| Kennmoment Bremse | M ₂ | Nm | 9 | | | | | | | |
| Gewicht ohne Bremse | m | kg | 3,8 | | 5,1 | | 6,4 | | 7,7 | |
| Gewicht mit Bremse | m _{Br} | kg | 4,6 | | 5,9 | | 7,2 | | 8,5 | |
| Länge ohne Bremse | K | mm | 113 | | 143 | | 173 | | 203 | |
| Länge mit Bremse | K1 | mm | 154 | | 184 | | 214 | | 244 | |

* Andere Wicklungen / Nenn Drehzahlen möglich; Toleranz +/-10%, Induktivität +/-25%

Schutzklasse IP6x

Elektrische Anschlüsse M23 Industriesteckverbinder, Kabel, Spezial

Thermischer Motorschutz PTC, PT1000, Thermoschalter, NTC

Nenn Daten nach EN 60034-1, T_{Ambient} = 40°C, T_{Rise} = 110K, Flanshtemperatur ≤ 65°C

Servoverstärker Statorwicklungen für Zwischenkreisspannung U_{CC} = 320 oder 560 VDC, andere Spannungen optional

Flansch/ Welle nach DIN 42955N, optional R, Spezial

Bürstenlose Servomotoren

N5 -xxxx Serie

U_{dc} = 320 VDC / 560 VDC



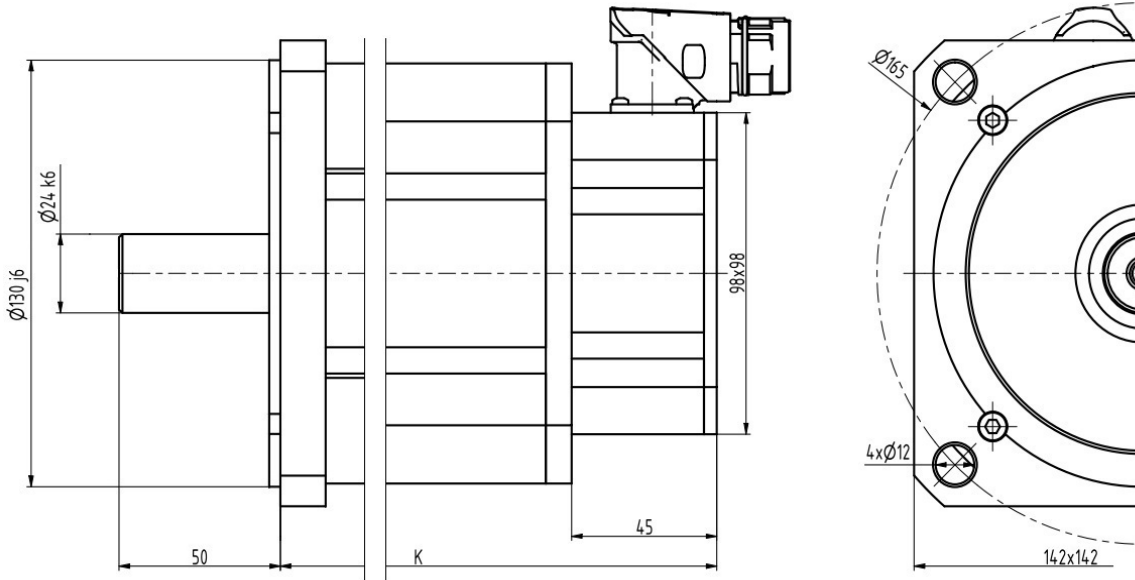
brandlabel motors & powerstages

Merkmale:

- wirtschaftlich attraktiv
- kompakteste Bauform
- Nadelwickeltechnik
- Steckeranschlüsse

Optionen:

- Haltebremse, Passfeder DIN 6885
- Sonderwelle/-Flansch, spezielle Mechanik
- diverse Encoder
- Kabelschwanz, UL Zertifikat



| Kenndaten | | | N5-1200 | | N5-1600 | | N5-2000 | | N5-2400 | |
|----------------------|------------------|-------------------|---------|------|---------|------|---------|-------|---------|-------|
| ZK-Spannung | U _{dc} | V | 320 | 560 | 320 | 560 | 320** | 560 | 320** | 560 |
| Nennmoment | M _N | Nm | 10,5 | | 13,8 | | 16 | | 20 | |
| Nennstrom | I _N | A | 14,73 | 8,25 | 16,95 | 9,89 | 18,4 | 11,5 | 22,97 | 14,35 |
| Stillstandsmoment | M ₀ | Nm | 12 | | 16 | | 20 | | 24 | |
| Stillstandsstrom | I ₀ | A | 14,2 | 8 | 17,3 | 10,1 | 18,6 | 11,6 | 22,3 | 14 |
| Max. Impulsmoment | M _{max} | Nm | 36 | | 48 | | 60 | | 72 | |
| Max. Motorstrom | I _{max} | A | 52,5 | 29,4 | 61 | 35,6 | 63,6 | 39,8 | 76,6 | 47,9 |
| Nenn Drehzahl* | n _N | min ⁻¹ | 3000 | | | | | | | |
| Mech. Grenzdrehzahl | n _{max} | min ⁻¹ | 9000 | | | | | | | |
| Drehmomentkonstante | K _T | Nm/A | 0,84 | 1,51 | 0,93 | 1,59 | 1,08 | 1,72 | 1,08 | 1,72 |
| Spannungskonstante | K _E | V/1000 | 51 | 91 | 56 | 96 | 65 | 104 | 65 | 104 |
| Widerstand Ph-Ph | R _{Ph} | Ω | 0,42 | 1,33 | 0,3 | 0,88 | 0,28 | 0,701 | 0,22 | 0,56 |
| Induktivität Ph-Ph | L _{Ph} | mH | 3,4 | 10,9 | 2,5 | 7,5 | 2,4 | 6,3 | 2 | 5 |
| EL. Zeitkonstante | T _{el} | ms | 8,10 | 8,20 | 8,33 | 8,52 | 8,57 | 8,99 | 9,09 | 8,93 |
| Therm. Zeitkonstante | T _{th} | min | 45 | | 55 | | 65 | | 75 | |
| Polzahl | 2p | | 10 | | | | | | | |
| Trägheitsmoment | J | kgcm ² | 7,9 | | 11,5 | | 15,1 | | 18,7 | |
| Kennmoment Bremse | M ₂ | Nm | 18 | | | | | | | |
| Gewicht ohne Bremse | m | kg | 7,5 | | 9,5 | | 11,5 | | 13,5 | |
| Gewicht mit Bremse | m _{Br} | kg | 8,6 | | 10,6 | | 12,6 | | 14,6 | |
| Länge ohne Bremse | K | mm | 145 | | 175 | | 205 | | 235 | |
| Länge mit Bremse | K1 | mm | 181 | | 211 | | 241 | | 271 | |

* Andere Wicklungen / Nenn Drehzahlen möglich; Toleranz +/-10%, Induktivität +/-25%

**Sonderwicklung

Schutzklasse IP6x

Elektrische Anschlüsse M23 Industriesteckverbinder, Kabel, Spezial

Thermischer Motorschutz PTC, PT1000, Thermoschalter, NTC

Nenn Daten nach EN 60034-1, T_{Ambient} = 40°C, T_{Rise} = 110K, Flanschttemperatur ≤ 65°C

Servoverstärker Statorwicklungen für Zwischenkreisspannung U_{CC} = 320 oder 560 VDC, andere Spannungen optional

Flansch/ Welle nach DIN 42955N, optional R, Spezial

Bürstenlose Servomotoren

N6 -xxxx Serie

U_{dc} = 320 VDC / 560 VDC



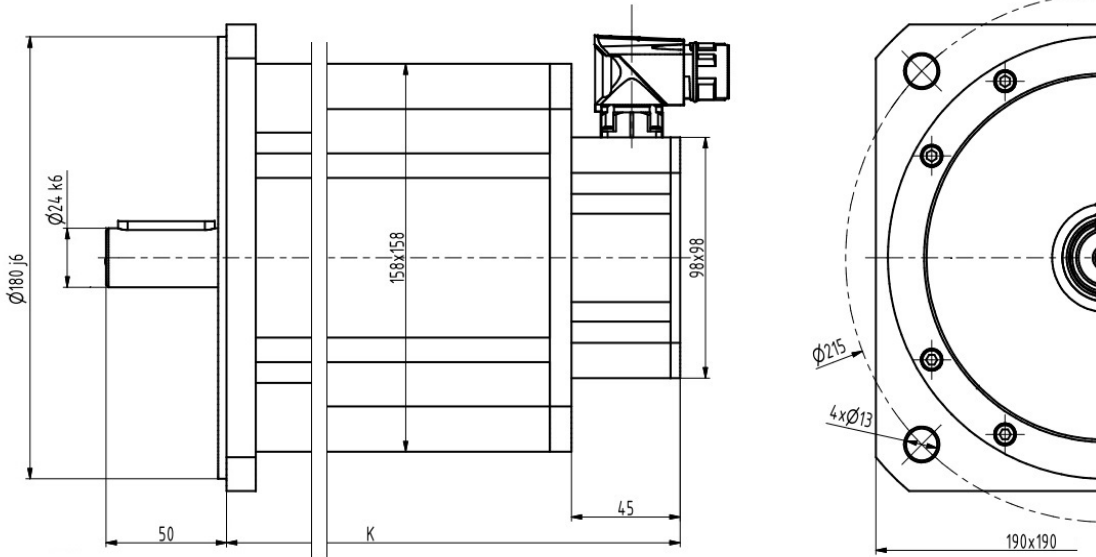
brandlabel motors & powerstages

Merkmale:

- wirtschaftlich attraktiv
- kompakteste Bauform
- Nadelwickeltechnik
- Steckeranschlüsse

Optionen:

- Haltebremse, Passfeder DIN 6885
- Sonderwelle/-Flansch, spezielle Mechanik
- diverse Encoder
- Kabelschwanz, UL Zertifikat



| Kenndaten | | | N6-1800 | | N6-2400 | | N6-3000 | | N6-3800 | | N6-4400 | |
|----------------------|------------------|-------------------|------------|-------|---------|-------|---------|-------|---------|-------|---------|-------|
| ZK-Spannung | U _{dc} | V | 560** | 560 | 560** | 560 | 560** | 560 | 560 | 560** | 560 | 560** |
| Nennmoment | M _N | Nm | 14,8 | 13 | 20 | 17 | 25,3 | 21 | 29 | 25 | 36,5 | 30 |
| Nennstrom | I _N | A | 8,56 | 10,96 | 10,66 | 13,81 | 12,92 | 16,19 | 14,95 | 19,71 | 17,31 | 24,35 |
| Stillstandsmoment | M ₀ | Nm | 18 | | 24 | | 30 | | 38 | | 44 | |
| Stillstandsstrom | I ₀ | A | 8,8 | 12,2 | 10,8 | 15,3 | 12,8 | 17,8 | 16,6 | 23,9 | 17,7 | 28,3 |
| Max. Impulsmoment | M _{max} | Nm | 51 | | 72 | | 90 | | 114 | | 132 | |
| Max. Motorstrom | I _{max} | A | 32,9 | 45,4 | 42,3 | 59,6 | 45,9 | 63,9 | 64,4 | 92,5 | 63,7 | 101,6 |
| Nenn Drehzahl* | n _N | min ⁻¹ | 2000 | 3000 | 2000 | 3000 | 2000 | 3000 | 2000 | 3000 | 2000 | 3000 |
| Mech. Grenzdrehzahl | n _{max} | min ⁻¹ | 6000 | | | | | | | | | |
| Drehmomentkonstante | K _T | Nm/A | 2,03 | 1,47 | 2,22 | 1,57 | 2,35 | 1,69 | 2,28 | 1,62 | 2,547 | 1,55 |
| Spannungskonstante | K _E | V/1000 | 123 | 89 | 134 | 95 | 142 | 102 | 138 | 98 | 154 | 94 |
| Widerstand Ph-Ph | R _{Ph} | Ω | 1,19 | 0,62 | 0,81 | 0,41 | 0,63 | 0,33 | 0,52 | 0,25 | 0,49 | 0,19 |
| Induktivität Ph-Ph | L _{Ph} | mH | 13,7 | 7,2 | 10,8 | 5,5 | 9,2 | 4,7 | 7,2 | 3,5 | 7 | 2,8 |
| EL. Zeitkonstante | T _{el} | ms | 11,51 | 11,61 | 13,33 | 13,41 | 14,60 | 14,24 | 13,85 | 14,00 | 14,29 | 14,74 |
| Therm. Zeitkonstante | T _{th} | min | 42 | | 47 | | 52 | | 57 | | 62 | |
| Polzahl | 2p | | 10 | | | | | | | | | |
| Trägheitsmoment | J | kgcm ² | 18,5 | | 25,6 | | 32,7 | | 39,9 | | 47 | |
| Kennmoment Bremse | M ₂ | Nm | 36 / 72*** | | | | | | | | | |
| Gewicht ohne Bremse | m | kg | 10,1 | | 12,8 | | 15,5 | | 18,3 | | 21 | |
| Gewicht mit Bremse | m _{Br} | kg | 13,2 | | 15,9 | | 18,6 | | 21,4 | | 24,1 | |
| Länge ohne Bremse | K | mm | 158 | | 183 | | 208 | | 233 | | 258 | |
| Länge mit Bremse | K1 | mm | 222 | | 247 | | 272 | | 297 | | 322 | |

* Andere Wicklungen / Nenn Drehzahlen möglich; Toleranz +/-10%, Induktivität +/-25%

**Sonderwicklung

***verstärkte Bremse auf Anfrage

Schutzklasse IP6x

Elektrische Anschlüsse M23 Industriesteckverbinder, Kabel, Spezial

Thermischer Motorschutz PTC, PT1000, Thermoschalter, NTC

Nenn Daten nach EN 60034-1, T_{Ambient} = 40°C, T_{Rise} = 110K, Flanschttemperatur ≤ 65°C

Servoverstärker Statorwicklungen für Zwischenkreisspannung U_{CC} = 320 oder 560 VDC, andere Spannungen optional

Flansch/ Welle nach DIN 42955N, optional R, Spezial

Bürstenlose Servomotoren

N7 -xxxx Serie

U_{dc} = 320 VDC / 560 VDC



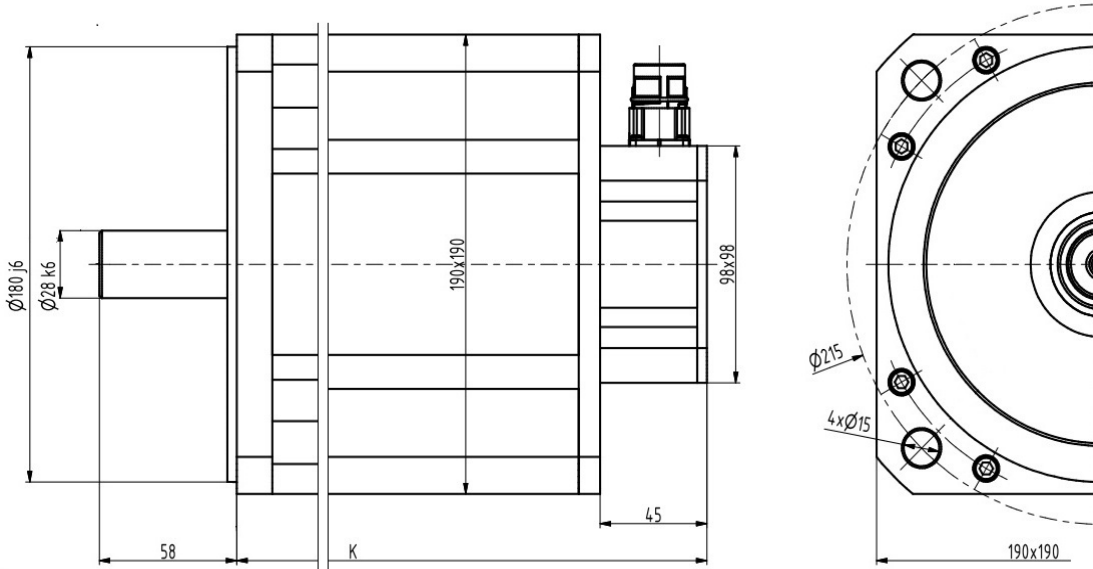
brandlabel motors & powerstages

Merkmale:

- wirtschaftlich attraktiv
- kompakteste Bauform
- Nadelwickeltechnik
- Steckeranschlüsse

Optionen:

- Haltebremse, Passfeder DIN 6885
- Sonderwelle/-Flansch, spezielle Mechanik
- diverse Encoder
- Kabelschwanz, UL Zertifikat



| Kenndaten | | | N7-3000 | | N7-4000 | | N7-5000 | | N7-6000 | |
|----------------------|------------------|-------------------|------------|-------|---------|-------|---------|-------|---------|-------|
| ZK-Spannung | U _{dc} | V | 560** | 560 | 560 | 560** | 560 | 560** | 560 | 560** |
| Nennmoment | M _N | Nm | 26,1 | 23 | 32,8 | 25 | 40,4 | 30 | 54 | 36,2 |
| Nennstrom | I _N | A | 13,24 | 15,52 | 15,38 | 20,1 | 21,82 | 24,35 | 14,58 | 20,71 |
| Stillstandsmoment | M ₀ | Nm | 30 | | 40 | | 50 | | 60 | |
| Stillstandsstrom | I ₀ | A | 13 | 16,3 | 16,7 | 26,3 | 22,7 | 31,5 | 15,1 | 30 |
| Max. Impulsmoment | M _{max} | Nm | 85 | | 120 | | 150 | | 180 | |
| Max. Motorstrom | I _{max} | A | 46,1 | 57,7 | 59,1 | 90,2 | 78,9 | 109,3 | 51,1 | 101,8 |
| Nennrehzahl* | n _N | min ⁻¹ | 2000 | 3000 | 2000 | 3000 | 2000 | 3000 | 1000 | 2500 |
| Mech. Grenzdrehzahl | n _{max} | min ⁻¹ | 6000 | | | | | | | |
| Drehmomentkonstante | K _T | Nm/A | 2,3 | 1,84 | 2,4 | 1,52 | 2,2 | 1,59 | 3,99 | 2,067 |
| Spannungskonstante | K _E | V/1000 | 139 | 111 | 145 | 92 | 133 | 98 | 241 | 125 |
| Widerstand Ph-Ph | R _{Ph} | Ω | 0,64 | 0,41 | 0,43 | 0,17 | 0,25 | 0,13 | 0,62 | 0,16 |
| Induktivität Ph-Ph | L _{Ph} | mH | 10,1 | 6,4 | 7,8 | 3,1 | 4,9 | 2,6 | 13 | 3 |
| EL. Zeitkonstante | T _{el} | ms | 15,78 | 15,61 | 18,14 | 18,24 | 19,60 | 20,00 | 20,97 | 18,75 |
| Therm. Zeitkonstante | T _{th} | min | 80 | | 90 | | 100 | | 108 | |
| Polzahl | 2p | | 10 | | | | | | | |
| Trägheitsmoment | J | kgcm ² | 49,5 | | 69 | | 88 | | 107 | |
| Kennmoment Bremse | M ₂ | Nm | 36 / 72*** | | | | | | | |
| Gewicht ohne Bremse | m | kg | 16,5 | | 21,5 | | 26,5 | | 31,5 | |
| Gewicht mit Bremse | m _{Br} | kg | 20,1 | | 25,1 | | 30,1 | | 35,1 | |
| Länge ohne Bremse | K | mm | 181 | | 211 | | 241 | | 271 | |
| Länge mit Bremse | K1 | mm | 240 | | 270 | | 300 | | 330 | |

* Andere Wicklungen / Nennrehzahlen möglich; Toleranz +/-10%, Induktivität +/-25%

**Sonderwicklung

***verstärkte Bremse auf Anfrage

Schutzklasse IP6x

Elektrische Anschlüsse M23 Industriesteckverbinder, Kabel, Spezial

Thermischer Motorschutz PTC, PT1000, Thermoschalter, NTC

Nenndaten nach EN 60034-1, T_{Ambient} = 40°C, T_{Rise} = 110K, Flanschttemperatur ≤ 65°C

Servoverstärker Statorwicklungen für Zwischenkreisspannung U_{CC} = 320 oder 560 VDC, andere Spannungen optional

Flansch/ Welle nach DIN 42955N, optional R, Spezial