

Bürstenlose Servomotoren T 1 -xxxx Serie

U_{dc} = 320 VDC



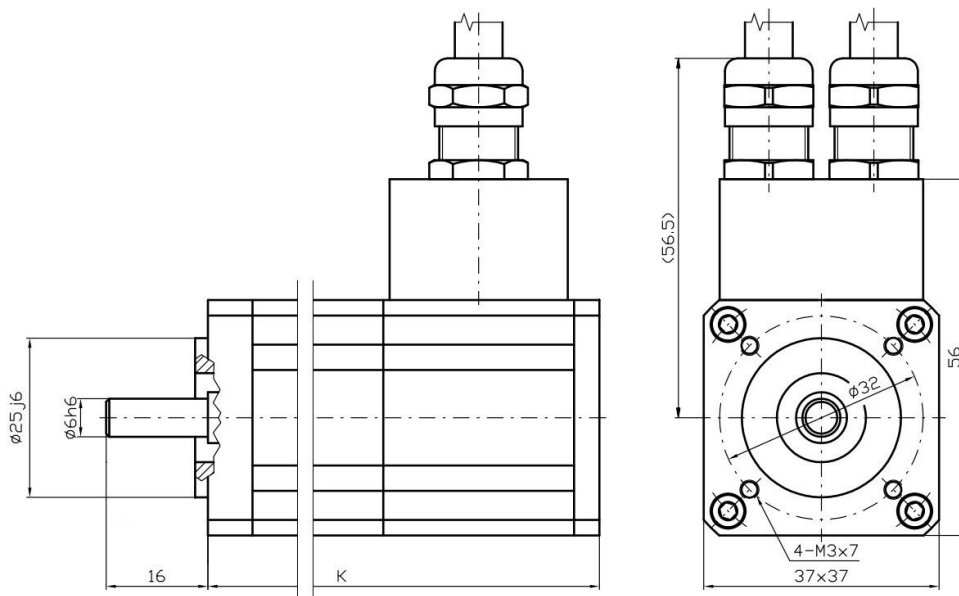
brandlabel motors & powerstages

Merkmale:

- höchste Überlastfähigkeit
- höchste Variantenvielfalt
- verteilte Wicklung
- Kabelschwanz

Optionen:

- Haltebremse, Passfeder DIN 6885
- Sonderwelle/-Flansch, spezielle Mechanik
- diverse Encoder
- Steckeranschlüsse



Kenndaten			T1-0010	T1-0020	T1-0030
ZK-Spannung	U _{dc}	V	320	320	320
Nennmoment	M _N	Nm	0,09	0,18	0,27
Nennstrom	I _N	A	0,56	0,92	0,89
Stillstandsmoment	M ₀	Nm	0,1	0,2	0,3
Stillstandsstrom	I ₀	A	0,58	0,97	0,95
Max. Impulsmoment	M _{max}	Nm	0,4	0,8	1,2
Max. Motorstrom	I _{max}	A	2,5	4,2	4,1
Nenn Drehzahl*	n _N	min ⁻¹	6000	6000	6000
Mech. Grenzdrehzahl	n _{max}	min ⁻¹	12000	12000	12000
Drehmomentkonstante	K _T	Nm/A	0,17	0,21	0,31
Spannungskonstante	K _E	V/1000	10,5	12,5	19,5
Widerstand _{ph-ph}	R _{ph}	Ω	38,91	18,92	22,89
Induktivität _{ph-ph}	L _{ph}	mH	6,45	4,5	6,5
EL. Zeitkonstante	T _{el}	ms	0,17	0,24	0,28
Therm. Zeitkonstante	T _{th}	min	18	20	22
Polzahl	2p		6	6	6
Trägheitsmoment	J	kgcm ²	0,06	0,08	0,1
Kennmoment Bremse	M ₂	Nm	0,4	0,4	0,4
Gewicht ohne Bremse	m	kg	0,37	0,45	0,53
Gewicht mit Bremse	m _{Br}	kg	0,45	0,53	0,58
Länge ohne Bremse	K	mm	81	96	111
Länge mit Bremse	K1	mm	111	126	141

* Andere Wicklungen / Nenn Drehzahlen möglich; Toleranz +/-10%, Induktivität +/-25%

Schutzklasse IP6x

Elektrische Anschlüsse Y-Tec Stecker (1 pc), Kabel/PG (2 pc), Spezial

Thermischer Motorschutz Nur PTC

Nenn Daten nach EN 60034-1, T_{Ambient} = 40°C, T_{Rise} = 110K, Flanshtemperatur ≤ 65°C

Servoverstärker Statorwicklungen für Zwischenkreisspannung U_{CC} = 320, andere Spannungen optional (560 VDC mit Einschränkungen)

Flansch/ Welle nach DIN 42955N, optional R, Spezial

Bürstenlose Servomotoren

T 2 -xxxx Serie

U_{dc} = 320 VDC / 560 VDC



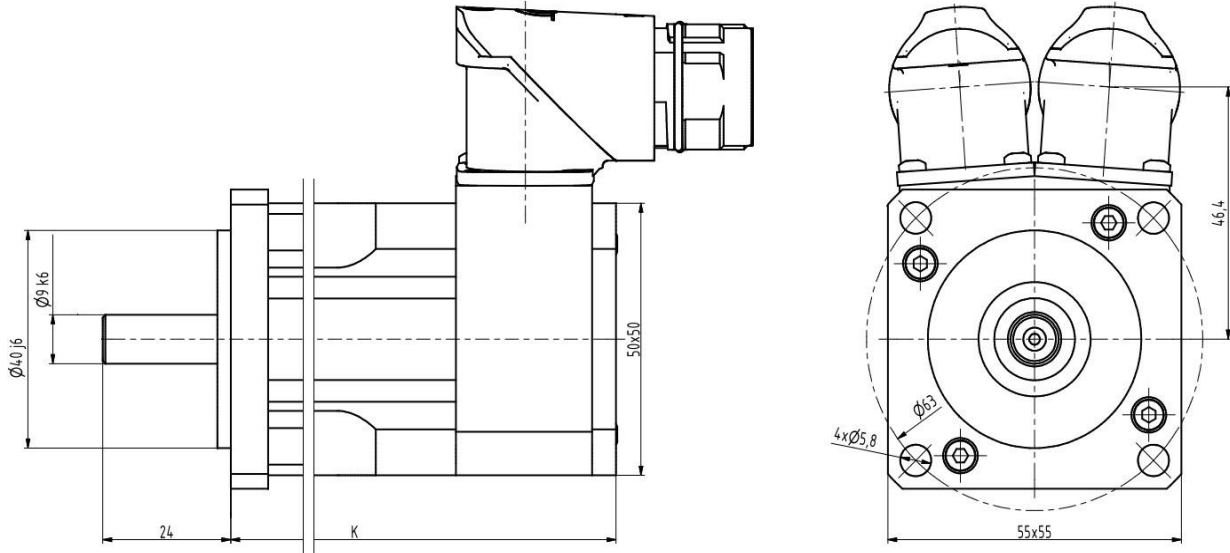
brandlabel motors & powerstages

Merkmale:

- höchste Überlastfähigkeit
- höchste Variantenvielfalt
- verteilte Wicklung
- Steckeranschlüsse

Optionen:

- Haltebremse, Passfeder DIN 6885
- Sonderwelle/-Flansch, spezielle Mechanik
- diverse Encoder
- Kabelschwanz, zus. Trägheitsmoment, UL Zertifikat



Kenndaten			T2-0020		T2-0040		T2-0060		T2-0080		T2-0095	
ZK-Spannung	U _{dc}	V	320	560	320	560	320	560	320	560	320	560
Nennmoment	M _N	Nm	0,19		0,36		0,55		0,72		0,85	
Nennstrom	I _N	A	0,6	0,48	0,88	0,51	1,18	0,7	1,47	0,86	1,71	1,08
Stillstandsmoment	M ₀	Nm	0,2		0,4		0,6		0,8		0,95	
Stillstandsstrom	I ₀	A	0,59	0,47	0,93	0,54	1,23	0,73	1,56	0,91	1,82	1,15
Max. Impulsmoment	M _{max}	Nm	0,8		1,6		2,4		3,2		3,8	
Max. Motorstrom	I _{max}	A	2,5	2	4	2,3	5,3	3,1	6,7	3,9	7,8	4,9
Nenn Drehzahl*	n _N	min ⁻¹	4500									
Mech. Grenzdrehzahl	n _{max}	min ⁻¹	12000									
Drehmomentkonstante	K _T	Nm/A	0,34	0,42	0,43	0,74	0,49	0,83	0,51	0,88	0,52	0,83
Spannungskonstante	K _E	V/1000	20,5	25,5	26	45	30	50	31	53	31,5	50
Widerstand Ph-Ph	R _{Ph}	Ω	54,07	84,14	26,25	77	19,87	50,8	14,63	38,4	10,65	26,94
Induktivität Ph-Ph	L _{Ph}	mH	32	50	21,4	61,5	18,2	48,1	14,4	39,7	11,3	28,8
EL. Zeitkonstante	T _{el}	ms	0,59	0,59	0,82	0,80	0,92	0,95	0,98	1,03	1,06	1,07
Therm. Zeitkonstante	T _{th}	min	10		15		20		22		27	
Polzahl	2p		6									
Trägheitsmoment	J	kgcm ²	0,06		0,08		0,11		0,13		0,18	
Kennmoment Bremse	M ₂	Nm	2									
Gewicht ohne Bremse	m	kg	0,9		1,06		1,21		1,36		1,52	
Gewicht mit Bremse	m _{Br}	kg	1,05		1,21		1,36		1,51		1,67	
Länge ohne Bremse	K	mm	98		113		128		143		158	
Länge mit Bremse	K1	mm	131		146		161		176		191	

* Andere Wicklungen / Nenn Drehzahlen möglich; Toleranz +/-10%, Induktivität +/-25%

Schutzklasse	IP6x
Elektrische Anschlüsse	M23 Industriesteckverbinder, Kabel, Spezial
Thermischer Motorschutz	PTC, PT1000, Thermoschalter, NTC
Nenn Daten	nach EN 60034-1, T _{Ambient} = 40°C, T _{Rise} = 110K, Flanshtemperatur ≤ 65°C
Servoverstärker	Statorwicklungen für Zwischenkreisspannung U _{CC} = 320 oder 560 VDC, andere Spannungen optional
Flansch/ Welle	nach DIN 42955N, optional R, Spezial

Bürstenlose Servomotoren

T 3 -xxxx Serie

U_{dc} = 320 VDC / 560 VDC



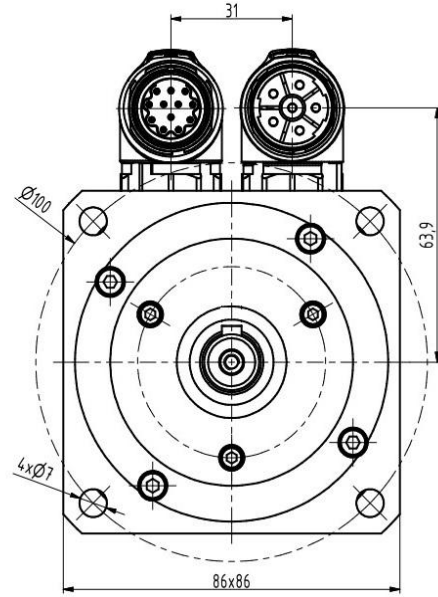
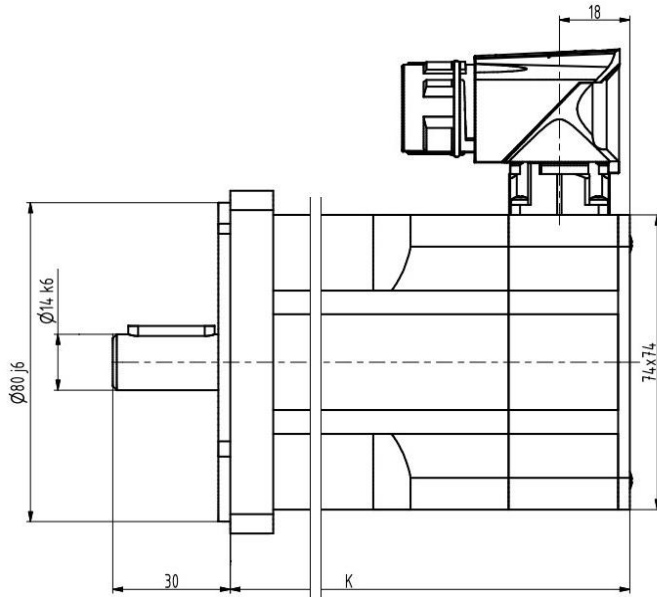
brandlabel motors & powerstages

Merkmale:

- höchste Überlastfähigkeit
- höchste Variantenvielfalt
- verteilte Wicklung
- Steckeranschlüsse

Optionen:

- Haltebremse, Passfeder DIN 6885
- Sonderwelle/-Flansch, spezielle Mechanik
- diverse Encoder
- Kabelschwanz, zus. Trägheitsmoment, UL Zertifikat



Kenndaten			T3-0065		T3-0130		T3-0190		T3-0250		T3-0300	
ZK-Spannung	U _{dc}	V	320	560	320	560	320	560	320	560	320	560
Nennmoment	M _N	Nm	0,6		1,15		1,6		2,15		2,5	
Nennstrom	I _N	A	1,04	0,64	1,58	0,95	2,22	1,26	2,72	1,62	3,04	1,82
Stillstandsmoment	M ₀	Nm	0,65		1,3		1,9		2,5		3	
Stillstandsstrom	I ₀	A	1,06	0,65	1,67	1,01	2,5	1,42	3,02	1,8	3,49	2,08
Max. Impulsmoment	M _{max}	Nm	2,6		5,2		7,6		10		12	
Max. Motorstrom	I _{max}	A	4,6	2,8	7,2	4,3	10,7	6,1	13	7,7	15	9
Nenndrehzahl*	n _N	min ⁻¹	3000									
Mech. Grenzdrehzahl	n _{max}	min ⁻¹	12000									
Drehmomentkonstante	K _T	Nm/A	0,61	0,99	0,78	1,29	0,76	1,34	0,83	1,39	0,86	1,44
Spannungskonstante	K _E	V/1000	37	60	47	79	46	81	50	84	52	87
Widerstand Ph-Ph	R _{Ph}	Ω	28,23	75	12,66	34,5	6,68	20,9	5,37	15	4,05	11,6
Induktivität Ph-Ph	L _{Ph}	mH	33,3	88	21,5	62	13,1	40,4	11,7	31,4	9,4	26,7
EL. Zeitkonstante	T _{el}	ms	1,18	1,17	1,70	1,80	1,96	1,93	2,18	2,09	2,32	2,30
Therm. Zeitkonstante	T _{th}	min	25		30		31		32		33	
Polzahl	2p		6									
Trägheitsmoment	J	kgcm ²	0,5		0,65		0,92		1,4		1,5	
Kennmoment Bremse	M ₂	Nm	4,5									
Gewicht ohne Bremse	m	kg	1,75		2,25		2,7		3,2		3,65	
Gewicht mit Bremse	m _{Br}	kg	2,22		2,72		3,17		3,67		4,12	
Länge ohne Bremse	K	mm	109		127		145		163		181	
Länge mit Bremse	K1	mm	142		160		178		196		214	

* Andere Wicklungen / Nenndrehzahlen möglich; Toleranz +/-10%, Induktivität +/-25%

Schutzklasse IP6x

Elektrische Anschlüsse M23 Industriesteckverbinder, Kabel, Spezial

Thermischer Motorschutz PTC, PT1000, Thermoschalter, NTC

Nenndaten nach EN 60034-1, T_{Ambient} = 40°C, T_{Rise} = 110K, Flanshtemperatur ≤ 65°C

Servoverstärker Statorwicklungen für Zwischenkreisspannung U_{CC} = 320 oder 560 VDC, andere Spannungen optional

Flansch/ Welle nach DIN 42955N, optional R, Spezial

Bürstenlose Servomotoren

T 4 -xxxx Serie

U_{dc} = 320 VDC / 560 VDC



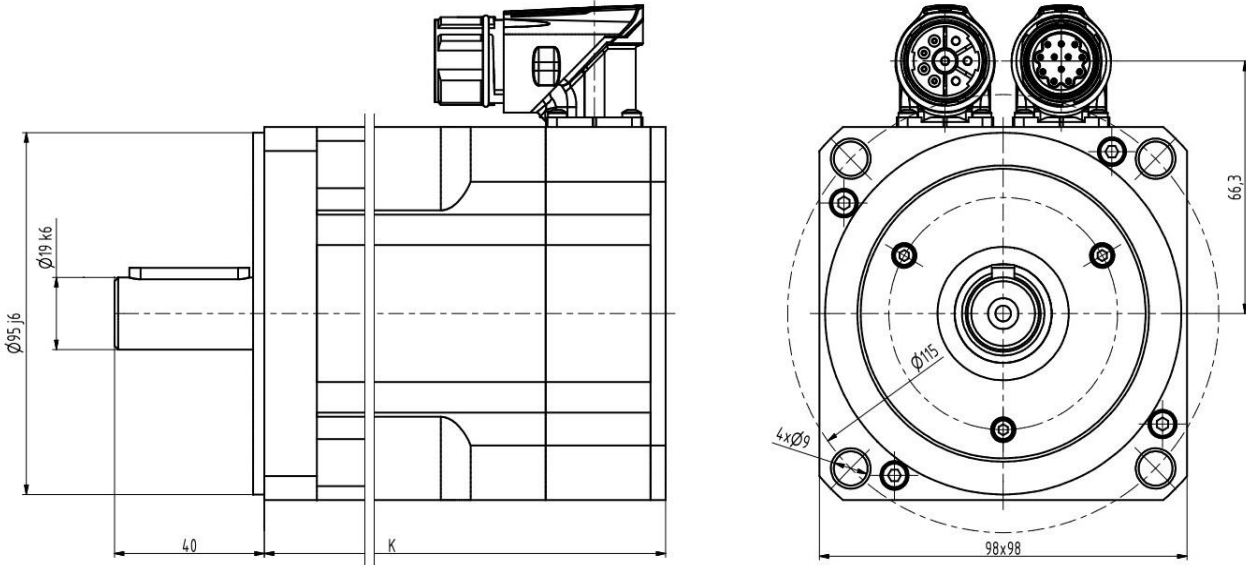
brandlabel motors & powerstages

Merkmale:

- höchste Überlastfähigkeit
- höchste Variantenvielfalt
- verteilte Wicklung
- Steckeranschlüsse

Optionen:

- Haltebremse, Passfeder DIN 6885
- Sonderwelle/-Flansch, spezielle Mechanik
- diverse Encoder
- Kabelschwanz, zus.Trägheitsmoment, UL Zertifikat



Kenndaten			T4-260		T4-0390		T4-0530		T4-0750		T4-0950	
ZK-Spannung	U _{dc}	V	320	560	320	560	320	560	320	560	320	560
Nennmoment	M _N	Nm	2,3		3,3		4,6		6,4		8,5	
Nennstrom	I _N	A	3	1,85	4,33	2,6	5,91	3,75	8,11	4,35	11,06	6,2
Stillstandsmoment	M ₀	Nm	2,6		3,9		5,3		7,5		9,5	
Stillstandsstrom	I ₀	A	3,14	1,92	4,81	2,88	6,5	4,11	9,1	4,82	11,8	6,6
Max. Impulsmoment	M _{max}	Nm	10,4		15,6		21,2		30		38	
Max. Motorstrom	I _{max}	A	18,9	11,5	28,9	17,3	38,8	25,1	54,4	29,4	71,1	39,6
Nenn Drehzahl*	n _N	min ⁻¹	3000									
Mech. Grenzdrehzahl	n _{max}	min ⁻¹	12000									
Drehmomentkonstante	K _T	Nm/A	0,83	1,36	0,81	1,36	0,82	1,29	0,83	1,55	0,802	1,365
Spannungskonstante	K _E	V/1000	50	82	49	82	49,5	82	50	94	48,5	82,5
Widerstand Ph-Ph	R _{Ph}	Ω	3,58	9,6	2,26	6,3	1,66	4,2	0,87	3	0,592	1,65
Induktivität Ph-Ph	L _{Ph}	mH	15,9	41,5	11,8	33,1	9,8	24	5,6	19,2	3,8	11
EL. Zeitkonstante	T _{el}	ms	4,44	4,32	5,22	5,25	5,90	5,71	6,44	6,40	6,42	6,67
Therm. Zeitkonstante	T _{th}	min	60		65		64		66		68	
Polzahl	2p		6									
Trägheitsmoment	J	kgcm ²	1,9		2,25		2,65		4,15		6,05	
Kennmoment Bremse	M ₂	Nm	9									
Gewicht ohne Bremse	m	kg	4,5		5,1		5,6		7,7		10,5	
Gewicht mit Bremse	m _{Br}	kg	5,3		5,9		6,4		8,5		11,3	
Länge ohne Bremse	K	mm	146		161		176		221		276	
Länge mit Bremse	K1	mm	178		193		208		253		308	

* Andere Wicklungen / Nenn Drehzahlen möglich; Toleranz +/-10%, Induktivität +/-25%

Schutzklasse	IP6x
Elektrische Anschlüsse	M23 Industriesteckverbinder, Kabel, Spezial
Thermischer Motorschutz	PTC, PT1000, Thermoschalter, NTC
Nenn Daten	nach EN 60034-1, T _{Ambient} = 40°C, T _{Rise} = 110K, Flanshtemperatur ≤ 65°C
Servoverstärker	Statorwicklungen für Zwischenkreisspannung U _{CC} = 320 oder 560 VDC, andere Spannungen optional
Flansch/ Welle	nach DIN 42955N, optional R, Spezial

Bürstenlose Servomotoren

T 5 -xxxx Serie

U_{dc} = 320 VDC / 560 VDC



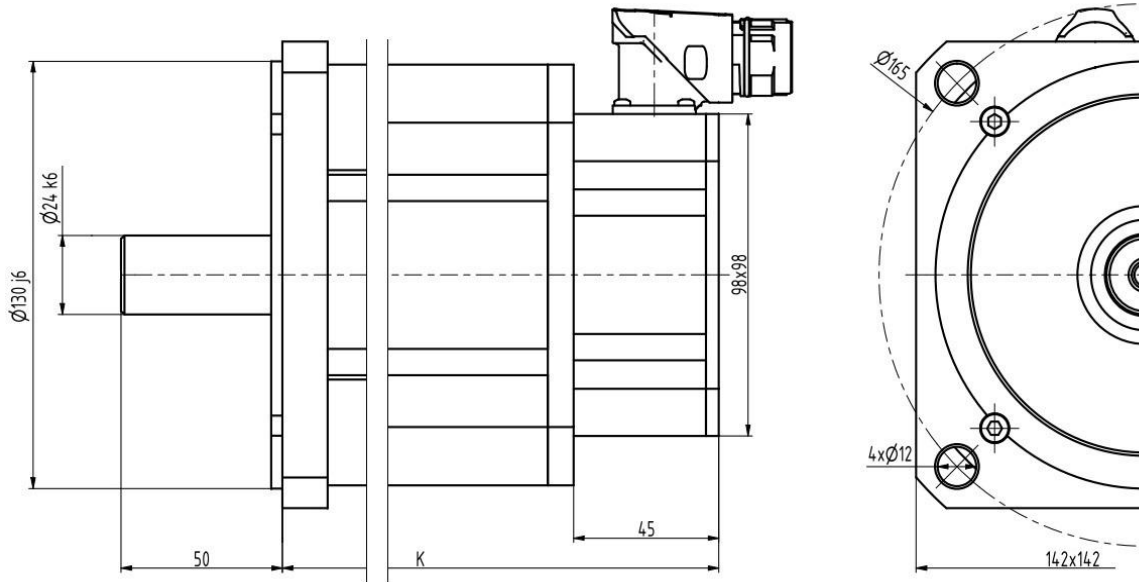
brandlabel motors & powerstages

Merkmale:

- höchste Überlastfähigkeit
- höchste Variantenvielfalt
- verteilte Wicklung
- Steckeranschlüsse

Optionen:

- Haltebremse, Passfeder DIN 6885
- Sonderwelle/-Flansch, spezielle Mechanik
- diverse Encoder
- Kabelschwanz, zus.Trägheitsmoment, UL Zertifikat



Kenndaten			T5-0660		T5-1050		T5-1350		T5-1700		T5-2200	
ZK-Spannung	U _{dc}	V	320	560	320	560	320	560	320	560	320	560
Nennmoment	M _N	Nm	5,7		8,8		11		14,5		17	
Nennstrom	I _N	A	6,77	4	10,46	6,3	14,47	9,5	16,01	10	20,24	12,99
Stillstandsmoment	M ₀	Nm	6,6		10,5		13,5		17		22	
Stillstandsstrom	I ₀	A	7,7	4,53	12,2	7,3	17,4	11,2	18,4	11,4	25,6	16,4
Max. Impulsmoment	M _{max}	Nm	19,8	19,8	31,5	31,5	40,5	40,5	51	51	66	66
Max. Motorstrom	I _{max}	A	38,2	22,6	60,8	36,3	86,5	55,7	91,4	56,9	127,4	81,8
Nenndrehzahl*	n _N	min ⁻¹	3000									
Mech. Grenzdrehzahl	n _{max}	min ⁻¹	9000									
Drehmomentkonstante	K _T	Nm/A	0,86	1,46	0,86	1,44	0,78	1,21	0,93	1,49	0,86	1,34
Spannungskonstante	K _E	V/1000	52	88	52	87	47	73	56	90	52	81
Widerstand Ph-Ph	R _{Ph}	Ω	1,44	4,15	0,61	1,7	0,38	0,95	0,36	0,95	0,24	0,54
Induktivität Ph-Ph	L _{Ph}	mH	9,6	27,8	5,5	15,2	3,6	9	3,8	10	2,6	5,9
EL. Zeitkonstante	T _{el}	ms	6,67	6,70	9,02	8,94	9,47	9,47	10,56	10,53	10,83	10,93
Therm. Zeitkonstante	T _{th}	min	45		50		55		60		75	
Polzahl	2p		6									
Trägheitsmoment	J	kgcm ²	4		6,2		7,25		9,5		11,7	
Kennmoment Bremse	M ₂	Nm	18									
Gewicht ohne Bremse	m	kg	7,5		10		11,2		13,7		16,2	
Gewicht mit Bremse	m _{Br}	kg	9,3		11,8		13		15,5		18	
Länge ohne Bremse	K	mm	185		219		236		270		304	
Länge mit Bremse	K1	mm	228		262		279		313		347	

* Andere Wicklungen / Nenndrehzahlen möglich; Toleranz +/-10%, Induktivität +/-25%

Schutzklasse	IP6x
Elektrische Anschlüsse	M23 Industriesteckverbinder, Kabel, Spezial
Thermischer Motorschutz	PTC, PT1000, Thermoschalter, NTC
Nenndaten	nach EN 60034-1, T _{Ambient} = 40°C, T _{Rise} = 110K, Flanshtemperatur ≤ 65°C
Servoverstärker	Statorwicklungen für Zwischenkreisspannung U _{CC} = 320 oder 560 VDC, andere Spannungen optional
Flansch/ Welle	nach DIN 42955N, optional R, Spezial

Bürstenlose Servomotoren

T 6 -xxxx Serie

U_{dc} = 320 VDC / 560 VDC



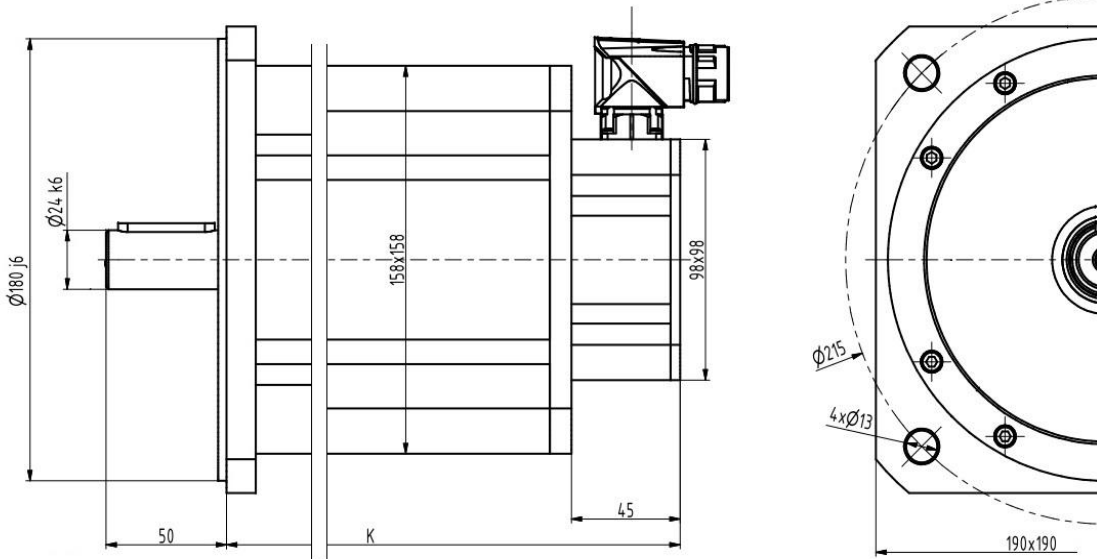
brandlabel motors & powerstages

Merkmale:

- höchste Überlastfähigkeit
- höchste Variantenvielfalt
- verteilte Wicklung
- Steckeranschlüsse

Optionen:

- Haltebremse, Passfeder DIN 6885
- Sonderwelle/-Flansch, spezielle Mechanik
- diverse Encoder
- Kabelschwanz, zus. Trägheitsmoment, UL Zertifikat



Kenndaten			T6-1350		T6-1900		T6-2200		T6-2900		T6-3500
ZK-Spannung	U _{dc}	V	320	560	320	560	320	560	320	560	560
Nennmoment	M _N	Nm	13		17		19		24		26
Nennstrom	I _N	A	14,57	8,2	19	10,6	20,49	13,06	26,77	14,7	18,21
Stillstandsmoment	M ₀	Nm	13,5		19		22		29		35
Stillstandsstrom	I ₀	A	14,6	8,2	20,5	11,5	22,9	14,6	31,3	17,2	23,5
Max. Impulsmoment	M _{max}	Nm	40,5	40,5	57	57	66	66	87	87	105
Max. Motorstrom	I _{max}	A	61,6	34,5	86,7	48,6	97	61,8	132,4	72,7	99,4
Nenn Drehzahl*	n _N	min ⁻¹	3000								
Mech. Grenzdrehzahl	n _{max}	min ⁻¹	6000								
Drehmomentkonstante	K _T	Nm/A	0,93	1,65	0,93	1,65	0,96	1,51	0,93	1,69	1,49
Spannungskonstante	K _E	V/1000	56	100	56	100	58	93	56	105	90
Widerstand Ph-Ph	R _{Ph}	Ω	0,34	1,1	0,19	0,61	0,17	0,41	0,095	0,31	0,16
Induktivität Ph-Ph	L _{Ph}	mH	4,5	14,6	2,8	9	2,6	6,4	1,58	5,6	2,99
EL. Zeitkonstante	T _{el}	ms	13,24	13,27	14,74	14,75	15,29	15,61	16,63	18,06	18,69
Therm. Zeitkonstante	T _{th}	min	45		53		60		70		80
Polzahl	2p		6								
Trägheitsmoment	J	kgcm ²	13,1		18,7		21,5		32,8		46,2
Kennmoment Bremse	M ₂	Nm	36 / 72**								
Gewicht ohne Bremse	m	kg	13,9		18,2		20,3		26,7		35,2
Gewicht mit Bremse	m _{Br}	kg	16,8		21,1		23,2		29,6		38,1
Länge ohne Bremse	K	mm	201		235		252		310		378
Länge mit Bremse	K1	mm	254		288		305		356		424

* Andere Wicklungen / Nenn Drehzahlen möglich; Toleranz +/-10%, Induktivität +/-25%

**verstärkte Bremse auf Anfrage

Schutzklasse	IP6x
Elektrische Anschlüsse	M23 Industriesteckverbinder, Kabel, Spezial
Thermischer Motorschutz	PTC, PT1000, Thermoschalter, NTC
Nenn Daten	nach EN 60034-1, T _{Ambient} = 40°C, T _{Rise} = 110K, Flanschttemperatur ≤ 65°C
Servoverstärker	Statorwicklungen für Zwischenkreisspannung U _{CC} = 320 oder 560 VDC, andere Spannungen optional
Flansch/ Welle	nach DIN 42955N, optional R, Spezial

Bürstenlose Servomotoren

T 7 -xxxx Serie

U_{dc} = 320 VDC / 560 VDC



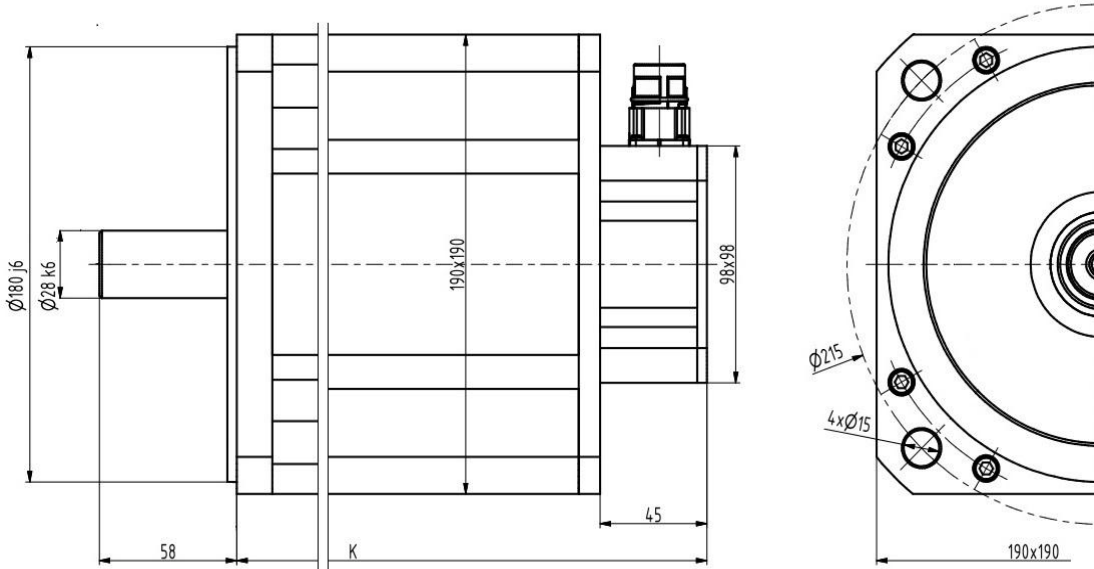
brandlabel motors & powerstages

Merkmale:

- höchste Überlastfähigkeit
- höchste Variantenvielfalt
- verteilte Wicklung
- Steckeranschlüsse

Optionen:

- Haltebremse, Passfeder DIN 6885
- Sonderwelle/-Flansch, spezielle Mechanik
- diverse Encoder
- Kabelschwanz, zus. Trägheitsmoment, UL Zertifikat



Kenndaten			T7-2700		T7-3200		T7-4000	
ZK-Spannung	U _{dc}	V	320	560	320	560	320	560
Nennmoment	M _N	Nm	21		23		26	
Nennstrom	I _N	A	23,66	13,45	25,85	14,95	31,82	17,86
Stillstandsmoment	M ₀	Nm	27		32		40	
Stillstandsstrom	I ₀	A	28,1	16	32,8	19	44	24,7
Max. Impulsmoment	M _{max}	Nm	81		96		120	
Max. Motorstrom	I _{max}	A	109,8	62,4	127,9	74	171,5	96,2
Nenn Drehzahl*	n _N	min ⁻¹	3000					
Mech. Grenzdrehzahl	n _{max}	min ⁻¹	6000					
Drehmomentkonstante	K _T	Nm/A	0,96	1,69	0,98	1,69	0,91	1,62
Spannungskonstante	K _E	V/1000	58	102	59	107	55	98
Widerstand Ph-Ph	R _{Ph}	Ω	0,15	0,43	0,12	0,35	0,07	0,23
Induktivität Ph-Ph	L _{Ph}	mH	2,45	7,5	2,15	6,3	1,36	4,5
EL. Zeitkonstante	T _{el}	ms	16,33	17,44	17,92	18,00	19,43	19,57
Therm. Zeitkonstante	T _{th}	min	60		67		72	
Polzahl	2p		6					
Trägheitsmoment	J	kgcm ²	36,1		39,2		45,5	
Kennmoment Bremse	M ₂	Nm	36 / 72**					
Gewicht ohne Bremse	m	kg	23,5		26		31,5	
Gewicht mit Bremse	m _{Br}	kg	26,8		29,3		34,8	
Länge ohne Bremse	K	mm	242		257		287	
Länge mit Bremse	K1	mm	296		311		341	

* Andere Wicklungen / Nenn Drehzahlen möglich; Toleranz +/-10%, Induktivität +/-25%

**verstärkte Bremse auf Anfrage

Schutzklasse	IP6x
Elektrische Anschlüsse	M23 Industriesteckverbinder, Kabel, Spezial
Thermischer Motorschutz	PTC, PT1000, Thermoschalter, NTC
Nenn Daten	nach EN 60034-1, T _{Ambient} = 40°C, T _{Rise} = 110K, Flanschtemperatur ≤ 65°C
Servoverstärker	Statorwicklungen für Zwischenkreisspannung U _{CC} = 320 oder 560 VDC, andere Spannungen optional
Flansch/ Welle	nach DIN 42955N, optional R, Spezial

Bürstenlose Servomotoren

T 8 -xxxx Serie

U_{dc} = 320 VDC / 560 VDC



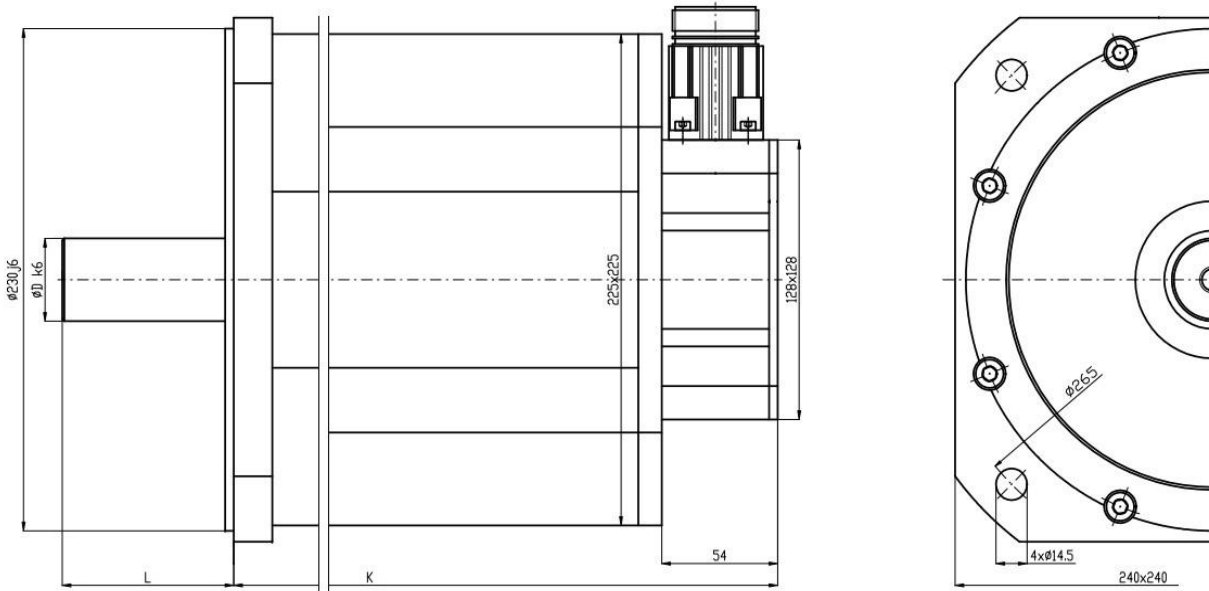
brandlabel motors & powerstages

Merkmale:

- höchste Überlastfähigkeit
- höchste Variantenvielfalt
- verteilte Wicklung
- Steckeranschlüsse

Optionen:

- Haltebremse, Passfeder DIN 6885
- Sonderwelle/-Flansch, spezielle Mechanik
- diverse Encoder
- Kabelschwanz, zus.Trägheitsmoment, UL Zertifikat



Kenndaten			T8-0400	T8-0680	T8-0930	T8-1150
ZK-Spannung	U _{dc}	V	560			
Nennmoment	M _N	Nm	30	50	70	85
Nennstrom	I _N	A	17,83	31,08	25,31	32,36
Stillstandsmoment	M ₀	Nm	40	68	93	115
Stillstandsstrom	I ₀	A	21,8	39,9	33,1	42,1
Max. Impulsmoment	M _{max}	Nm	120	204	279	345
Max. Motorstrom	I _{max}	A	85	155,7	129	164,3
Nenn Drehzahl*	n _N	min ⁻¹	3000		2000	
Mech. Grenzdrehzahl	n _{max}	min ⁻¹	3600			
Drehmomentkonstante	K _T	Nm/A	1,84	1,7	2,81	2,73
Spannungskonstante	K _E	V/1000	111	103	170	165
Widerstand Ph-Ph	R _{Ph}	Ω	0,25	0,1	0,15	0,11
Induktivität Ph-Ph	L _{Ph}	mH	5,7	2,5	4,8	3,4
EL. Zeitkonstante	T _{el}	ms	22,80	25,00	32,00	30,91
Therm. Zeitkonstante	T _{th}	min	47	65	79	90
Polzahl	2p		6			
Trägheitsmoment	J	kgcm ²	76,1	113,6	152,6	190,1
Kennmoment Bremse	M ₂	Nm	145			
Gewicht ohne Bremse	m	kg	41	56	73	89
Gewicht mit Bremse	m _{Br}	kg	50,5	65,5	82,5	98,5
Länge ohne Bremse	K	mm	310	378	446	514
Länge mit Bremse	K1	mm	378	446	514	582
Längen der Welle	L	mm	38		42	
Durchmesser der Welle	D	mm	80		110	

* Andere Wicklungen / Nenn Drehzahlen möglich; Toleranz +/-10%, Induktivität +/-25%

Schutzklasse	IP6x
Elektrische Anschlüsse	M23 Industriesteckverbinder, Kabel, Spezial
Thermischer Motorschutz	PTC, PT1000, Thermoschalter, NTC
Nenn Daten	nach EN 60034-1, T _{Ambient} = 40°C, T _{Rise} = 110K, Flanshtemperatur ≤ 65°C
Servoverstärker	Statorwicklungen für Zwischenkreisspannung U _{CC} = 320 oder 560 VDC, andere Spannungen optional
Flansch/ Welle	nach DIN 42955N, optional R, Spezial