

Bürstenlose Servomotoren T C4 -xxxx Serie

U_{dc} = 320 VDC / 560 VDC



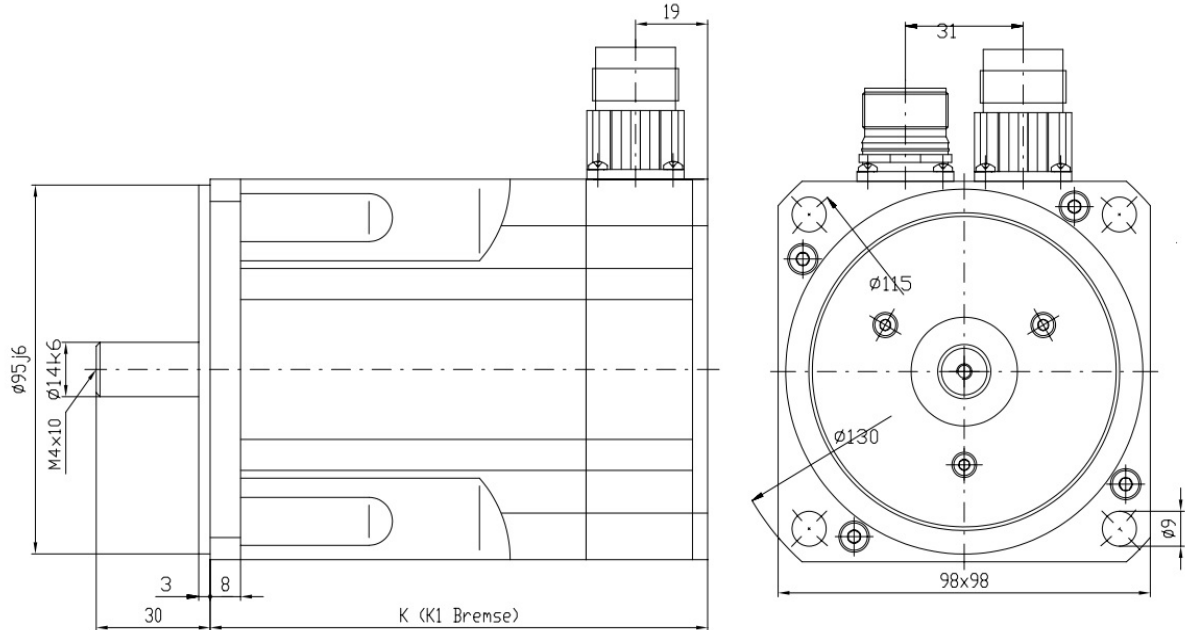
brandlabel motors & powerstages

Merkmale:

- höchste Überlastfähigkeit
- höchste Variantenvielfalt
- verteilte Wicklung
- Steckeranschlüsse

Optionen:

- Haltebremse, Passfeder DIN 6885
- Sonderwelle/-Flansch, spezielle Mechanik
- diverse Encoder
- Kabelschwanz, zus.Trägheitsmoment, UL Zertifikat



Kenndaten			TC4-0100		TC4-0160	
Standardwicklung Nr.			132	133	136	137
Wicklungs Nr.			132	133	136	137
ZK-Spannung	U _{dc}	V	320	560	320	560
Nennmoment	M _N	Nm	0,9		1,35	
Nennstrom	I _N	A	1,8	1,05	1,86	1
Stillstandsmoment	M ₀	Nm	1		1,6	
Stillstandsstrom	I ₀	A	1,83	1,06	2,02	1,06
Max. Impulsmoment	M _{max}	Nm	4		6,4	
Max. Motorstrom	I _{max}	A	11	6,4	12,1	6,4
Nenn Drehzahl*	n _N	min ⁻¹	3000			
Mech. Grenzdrehzahl	n _{max}	min ⁻¹	12000			
Drehmomentkonstante	K _T	Nm/A	0,55	0,94	0,79	1,51
Spannungskonstante	K _E	V/1000	34	57	48	91
Widerstand Ph-Ph	R _{ph}	Ω	13,45	36,3	7,68	25,9
Induktivität Ph-Ph	L _{ph}	mH	25,7	79	22,7	82
EL. Zeitkonstante	T _{el}	ms	1,91	2,18	2,96	3,17
Therm. Zeitkonstante	T _{th}	min	45		50	
Polzahl	2p		6			
Trägheitsmoment	J	kgcm ²	0,79		1,28	
Kennmoment Bremse	M ₂	Nm	4,5			
Gewicht ohne Bremse	m	kg	2,7		3	
Gewicht mit Bremse	m _{Br}	kg	3,35		3,65	
Länge ohne Bremse	K	mm	91		106	
Länge mit Bremse	K1	mm	128		143	

* Andere Wicklungen / Nenn Drehzahlen möglich; Toleranz +/-10%, Induktivität +/-25%

Schutzklasse IP6x

Elektrische Anschlüsse M23 Industriesteckverbinder, Kabel, Spezial

Thermischer Motorschutz PTC, PT1000, Thermoschalter, NTC

Nenn Daten nach EN 60034-1, T_{Ambient} = 40°C, T_{Rise} = 110K, Flanschttemperatur ≤ 65°C

Servoverstärker Statorwicklungen für Zwischenkreisspannung U_{CC} = 320 oder 560 VDC, andere Spannungen optional

Flansch/ Welle nach DIN 42955N, optional R, Spezial

Bürstenlose Servomotoren T C5 -xxxx Serie

U_{dc} = 320 VDC / 560 VDC



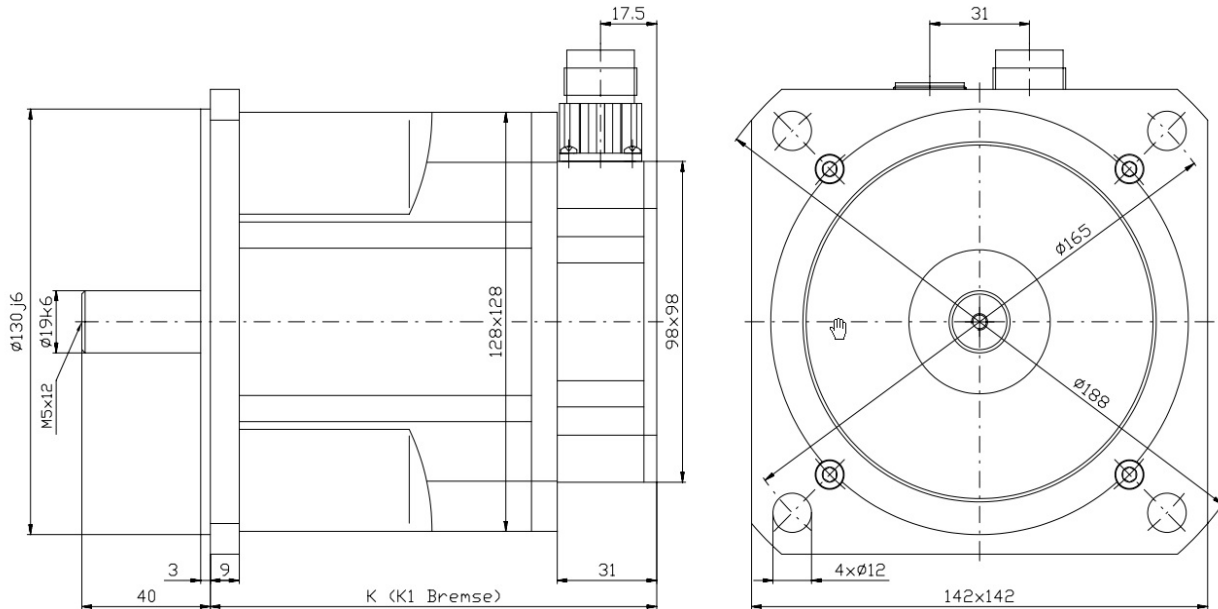
brandlabel motors & powerstages

Merkmale:

- höchste Überlastfähigkeit
- höchste Variantenvielfalt
- verteilte Wicklung
- Steckeranschlüsse

Optionen:

- Haltebremse, Passfeder DIN 6885
- Sonderwelle/-Flansch, spezielle Mechanik
- diverse Encoder
- Kabelschwanz, zus.Trägheitsmoment, UL Zertifikat



Kenndaten			TC5-0210		TC5-0430	
Standardwicklung Nr.			167	168	171	172
Wicklungs Nr.			167	168	171	172
ZK-Spannung	U _{dc}	V	320	560	320	560
Nennmoment	M _N	Nm	1,9		3,9	
Nennstrom	I _N	A	3,8	2,14	6,5	3,91
Stillstandsmoment	M ₀	Nm	2,1		4,3	
Stillstandsstrom	I ₀	A	3,85	2,19	6,8	4,06
Max. Impulsmoment	M _{max}	Nm	6,3	6,3	12,9	12,9
Max. Motorstrom	I _{max}	A	19,2	10,9	33,6	20,2
Nenn Drehzahl*	n _N	min ⁻¹	3000			
Mech. Grenzdrehzahl	n _{max}	min ⁻¹	9000			
Drehmomentkonstante	K _T	Nm/A	0,55	0,96	0,64	1,06
Spannungskonstante	K _E	V/1000	33	58	38,5	64
Widerstand Ph-Ph	R _{ph}	Ω	3,9	11,3	1,47	4,17
Induktivität Ph-Ph	L _{ph}	mH	15,9	48,9	8,71	24,6
EL. Zeitkonstante	T _{el}	ms	4,08	4,33	5,93	5,90
Therm. Zeitkonstante	T _{th}	min	33		34	
Polzahl	2p		6			
Trägheitsmoment	J	kgcm ²	2		2,9	
Kennmoment Bremse	M ₂	Nm	9			
Gewicht ohne Bremse	m	kg	3,9		6,8	
Gewicht mit Bremse	m _{Br}	kg	5,25		8,15	
Länge ohne Bremse	K	mm	124		141	
Länge mit Bremse	K1	mm	160		177	

* Andere Wicklungen / Nenn Drehzahlen möglich; Toleranz +/-10%, Induktivität +/-25%

Schutzklasse	IP6x
Elektrische Anschlüsse	M23 Industriesteckverbinder, Kabel, Spezial
Thermischer Motorschutz	PTC, PT1000, Thermoschalter, NTC
Nenn Daten	nach EN 60034-1, T _{Ambient} = 40°C, T _{Rise} = 110K, Flanschttemperatur ≤ 65°C
Servoverstärker	Statorwicklungen für Zwischenkreisspannung U _{CC} = 320 oder 560 VDC, andere Spannungen optional
Flansch/ Welle	nach DIN 42955N, optional R, Spezial

Bürstenlose Servomotoren

T C6 -xxxx Serie

U_{dc} = 320 VDC / 560 VDC



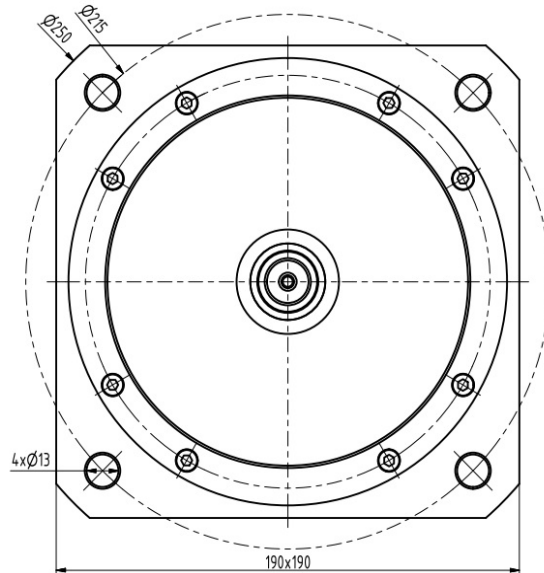
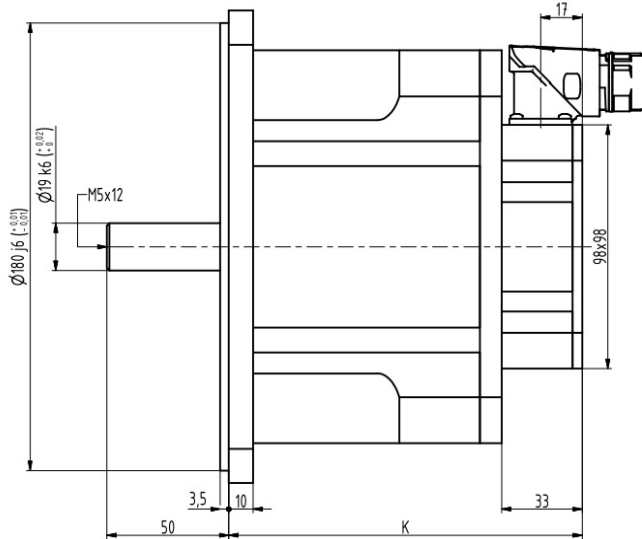
brandlabel motors & powerstages

Merkmale:

- höchste Überlastfähigkeit
- höchste Variantenvielfalt
- verteilte Wicklung
- Steckeranschlüsse

Optionen:

- Haltebremse, Passfeder DIN 6885
- Sonderwelle/-Flansch, spezielle Mechanik
- diverse Encoder
- Kabelschwanz, zus.Trägheitsmoment, UL Zertifikat



Kenndaten			T6-1350		T6-1900	
Standardwicklung Nr.			329	330	331	332
Wicklungs Nr.			329	330	331	332
ZK-Spannung	U _{dc}	V	320	560	320	560
Nennmoment	M _N	Nm	3		6	
Nennstrom	I _N	A	5,25	3,09	9,28	5,12
Stillstandsmoment	M ₀	Nm	3,5		7	
Stillstandsstrom	I ₀	A	5,3	3,11	9,8	5,4
Max. Impulsmoment	M _{max}	Nm	10,5	10,5	21	21
Max. Motorstrom	I _{max}	A	22,4	13,2	41,6	22,9
Nenn Drehzahl*	n _N	min ⁻¹	3000			
Mech. Grenzdrehzahl	n _{max}	min ⁻¹	6000			
Drehmomentkonstante	K _T	Nm/A	0,66	1,12	0,71	1,29
Spannungskonstante	K _E	V/1000	40	68	43	78
Widerstand Ph-Ph	R _{ph}	Ω	1,93	5,59	0,71	2,34
Induktivität Ph-Ph	L _{ph}	mH	13,9	40	6,3	21
EL. Zeitkonstante	T _{el}	ms	7,20	7,16	8,87	8,97
Therm. Zeitkonstante	T _{th}	min	36		40	
Polzahl	2p		6			
Trägheitsmoment	J	kgcm ²	4,7		7,79	
Kennmoment Bremse	M ₂	Nm	9			
Gewicht ohne Bremse	m	kg	7,5		9,7	
Gewicht mit Bremse	m _{Br}	kg	9,2		11,4	
Länge ohne Bremse	K	mm	127		144	
Länge mit Bremse	K1	mm	170		187	

* Andere Wicklungen / Nenn Drehzahlen möglich; Toleranz +/-10%, Induktivität +/-25%

Schutzklasse IP6x

Elektrische Anschlüsse M23 Industriesteckverbinder, Kabel, Spezial

Thermischer Motorschutz PTC, PT1000, Thermoschalter, NTC

Nenn Daten nach EN 60034-1, T_{Ambient} = 40°C, T_{Rise} = 110K, Flanschttemperatur ≤ 65°C

Servoverstärker Statorwicklungen für Zwischenkreisspannung U_{CC} = 320 oder 560 VDC, andere Spannungen optional

Flansch/ Welle nach DIN 42955N, optional R, Spezial

Bürstenlose Servomotoren T C7 -xxxx Serie

U_{dc} = 320 VDC / 560 VDC



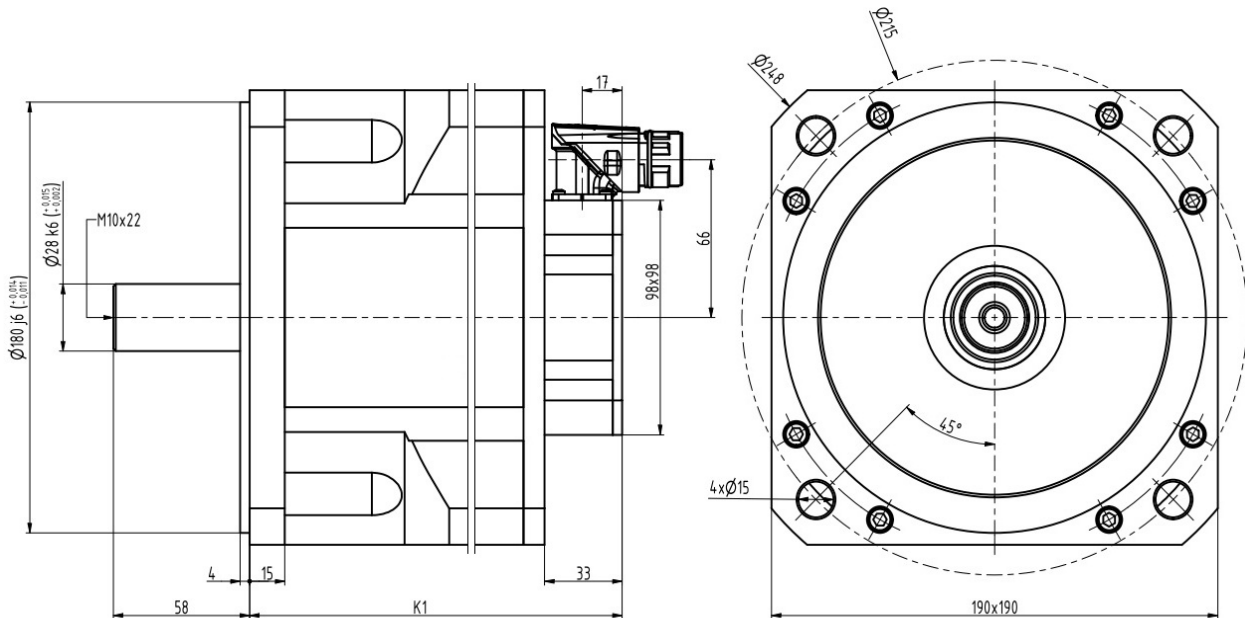
brandlabel motors & powerstages

Merkmale:

- höchste Überlastfähigkeit
- höchste Variantenvielfalt
- verteilte Wicklung
- Steckeranschlüsse

Optionen:

- Haltebremse, Passfeder DIN 6885
- Sonderwelle/-Flansch, spezielle Mechanik
- diverse Encoder
- Kabelschwanz, zus.Trägheitsmoment, UL Zertifikat



Kenndaten			TC7-0850		TC7-1250		TC7-1850	
Standardwicklung Nr.			392	393	394	395	396	397
Wicklungs Nr.			392	393	394	395	396	397
ZK-Spannung	U _{dc}	V	320	560	320	560	320	560
Nennmoment	M _N	Nm	6,5		11		14	
Nennstrom	I _N	A	9,5	5,02	12,45	7,29	17,44	9,06
Stillstandsmoment	M ₀	Nm	8,5		12,5		18,5	
Stillstandsstrom	I ₀	A	11,2	5,9	13	8	21,1	11
Max. Impulsmoment	M _{max}	Nm	25,5		37,5		55,5	
Max. Motorstrom	I _{max}	A	43,6	23	50,8	31	82,3	42,8
Nenn Drehzahl*	n _N	min ⁻¹	3000					
Mech. Grenzdrehzahl	n _{max}	min ⁻¹	6000					
Drehmomentkonstante	K _T	Nm/A	0,76	1,44	0,96	1,57	0,88	1,69
Spannungskonstante	K _E	V/1000	46	87	58	95	53	102
Widerstand Ph-Ph	R _{ph}	Ω	0,53	2,1	0,43	1,14	0,23	0,82
Induktivität Ph-Ph	L _{ph}	mH	5,7	20,5	5,32	14,1	3,4	12,1
EL. Zeitkonstante	T _{el}	ms	10,75	9,76	12,37	12,37	14,78	14,76
Therm. Zeitkonstante	T _{th}	min	35		42		52	
Polzahl	2p		6					
Trägheitsmoment	J	kgcm ²	23,5		26,7		29,8	
Kennmoment Bremse	M ₂	Nm	18					
Gewicht ohne Bremse	m	kg	12,4		15,1		17,9	
Gewicht mit Bremse	m _{Br}	kg	14,9		17,6		20,4	
Länge ohne Bremse	K	mm	168		183		198	
Länge mit Bremse	K1	mm	206		221		236	

* Andere Wicklungen / Nenn Drehzahlen möglich; Toleranz +/-10%, Induktivität +/-25%

Schutzklasse IP6x

Elektrische Anschlüsse M23 Industriesteckverbinder, Kabel, Spezial

Thermischer Motorschutz PTC, PT1000, Thermoschalter, NTC

Nenn Daten nach EN 60034-1, T_{Ambient} = 40°C, T_{Rise} = 110K, Flanschttemperatur ≤ 65°C

Servoverstärker Statorwicklungen für Zwischenkreisspannung U_{CC} = 320 oder 560 VDC, andere Spannungen optional

Flansch/ Welle nach DIN 42955N, optional R, Spezial